



4721CH12

12
سبق

ل م س*



ل



م



س

تدریسی اشارے

• حرف نون کی شناخت اور اس کی آواز سبق نمبر 4 میں بتائی جا چکی ہے۔ یہاں پر نون غنہ کی آواز کا استعمال بتایا گیا ہے۔

* نون غنہ

ل

لاَا	لاٹ	لاڈ	لاونا	لَب
لاچ	لبالب	لاج	لذیز	
لرنا	لرزش	لوٹنا	لٹنا	لڈت
لیلا	چلنا	والد	حالت	
جلانا	بدلنا	چلانا	حالات	چلن
آل	لال	بال	دال	جال
جلال	ہلال	ہلال		
خلال	جلیل	سوال	اپریل	حامد

م

ماما	مال	مالا	مان	مارچ	مرچ
مزاج	مزدور				
مخت	محبّت	مراد آباد	مسرت	ملیح آباد	
مسرور	مور	مسجد	مندر	مساوات	
جامن	حمد	امرود	شمر	جمنا	امرت
نام	آرام	بادام	رام	امام	آسام
شام	شیام	انجام			

ں

چاند	اونٹ	جنگل	رنگ	جنگ	پتنگ
گیند	کنگن	بنگال	آنگن	گنگا	
سماں	وہاں	جہاں	آسماں	میں	ہیں
ماں	ہاں	ہوں	کنواں		

لالہ آم دو

لاچ بری بلا ہے

قلم میز پر ہے

لیج آباد کا آم مشہور ہے

چاند نکلا

مزدور کام پر ہے

جامن کالی ہے

کتاب کہاں ہے

برے کام کا انجام برا ہوتا ہے

ماں سب سے پیاری

مسافر منزل سے دُور ہے

مسرت آج بہت مسرور ہے

شیر جنگل کا راجا ہے
 جہاں تم ہو وہاں ہم ہیں
 بنارس گنگا کے کنارے آباد ہے
 یہاں کا سماں سہانا ہے
 کنواں گہرا ہے
 دلی کی رام لیلا مشہور ہے

مشق

ان حروف کو لکھو ایسے



.....

.....

.....

.....

.....

.....

ل ل

م م

ن ن

ان لفظوں کو پڑھو ایسے اور لکھو ایسے



آسماں	گیند	بلاں	لاٹ	لاچ
حم	چاند	مال	جنگل	دال
رحم	اپریل	جامن	جمنا	شمر
		مجت	گنگا	کنگن

ان حروف کو ملا کر الفاظ لکھو ایسے



لبالب

= ل + ب + ا + ل + ب

..... = ح + ل + ا + ت

..... = ج + ل + ا + ل

..... = م + ز + ا + ج

..... = م + ح + ن + ت

..... = م + ح + م + و + د

..... = م + س + ج + د

..... = ح + ا + م + د

..... = ا + ن + ج + ا + م

نیچے دیے گئے الفاظ کے حروف الگ الگ لکھو ایسے



لرزش = ل + ر + ز + ش

..... + + + + + = مالا مال

..... + + + = مندر

..... + + + = مزدور

..... + + + = شاہجہاں

..... + + + = بادام

نیچے دیے ہوئے لفظوں میں نقطوں کی مدد سے نون غنہ ظاہر کیجیے



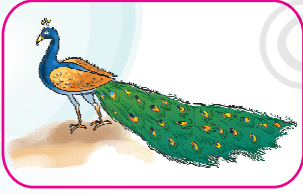
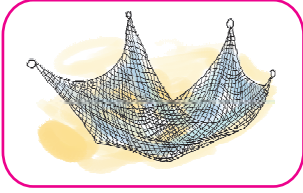
اونٹ چاند جنگ گیند مینڈک

دس ایسے الفاظ لکھیے جن میں 'ل' اور 'م' کا استعمال کیا گیا ہو



.....
.....

نیچے دی ہوئی تصویروں کے نام لکھو ایسے



نیچے دیے ہوئے جملوں کو خوش خط لکھو ایسے



ماں سب سے پیاری ہے

لاچ بری بلا ہے
مزدور کام پر ہے
یہاں کا سماں سہانا ہے
مسافر منزل سے دور ہے
قلم میز پر ہے
لالہ آم دو
شیر جنگل کا راجا ہے