

Science Bimonthly Test June 8, 2020

Total Marks – 20

Class 10th

Time – 40 Min

Part (A)

1 Mark Question

(1 × 6 = 6)

Q1:- Which of the following Constitute a food chain:-

ਹੇਠ ਲਿਖਿਆ ਵਿੱਚੋਂ ਕਿਹੜੇ ਭੋਜਨ ਲੜੀ ਦਾ ਨਿਰਮਾਣ ਕਰਦੇ ਹਨ:-

- | | |
|-----------------------------------|-------------------------|
| A. Grass , Wheat and Mango | ੳ) ਘਾਹ, ਕਣਕ ਅਤੇ ਅੰਬ |
| B. Grass, Goat and Human | ਅ) ਘਾਹ, ਬੱਕਰੀ ਅਤੇ ਮਨੁੱਖ |
| C. Goat ,Cow and Elephant | ੲ) ਬੱਕਰੀ, ਗਾਂ ਅਤੇ ਹਾਥੀ |
| D. Grass, Fish and Goat | ਸ) ਘਾਹ, ਮੱਛੀ ਅਤੇ ਬੱਕਰੀ |

Q2:- No matter how far you stand from a mirror, your image appears erect. The mirror is likely to be:

ਕਿਸੇ ਦਰਪਣ ਤੋਂ ਤੁਸੀਂ ਕਿੰਨੀ ਵੀ ਦੂਰੀ ਉੱਤੇ ਖੜੇ ਹੋਵੋ, ਤੁਹਾਡਾ ਪ੍ਰਤੀਬਿੰਬ ਹਮੇਸ਼ਾ ਹੀ ਸਿੱਧਾ ਪ੍ਰਤੀਤ ਹੁੰਦਾ ਹੈ, ਸੰਭਵ ਤੌਰ ਤੇ ਇਹ ਕਿਹੜਾ ਦਰਪਣ ਹੈ:-

- | | |
|--|------------------------------------|
| A. Plane mirror | ੳ) ਸਮਤਲ ਦਰਪਣ |
| B. Concave mirror | ਅ) ਅਵਤਲ ਦਰਪਣ |
| C. Convex mirror | ੲ) ਉੱਤਲ ਦਰਪਣ |
| D. Either plane mirror or convex mirror | ਸ) ਜਾਂ ਤਾਂ ਸਮਤਲ ਦਰਪਣ ਜਾਂ ਉੱਤਲ ਦਰਪਣ |

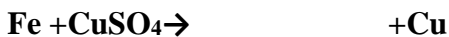
Q3:- Where should an object be placed in front of a CONVEX LENS to get a real image of the same size of the object?

ਕਿਸੇ ਵਸਤੂ ਦਾ ਵਾਸਤਵਿਕ ਅਤੇ ਸਮਾਨ ਆਕਾਰ ਦਾ ਪ੍ਰਤੀਬਿੰਬ ਪ੍ਰਾਪਤ ਕਰਨ ਲਈ ਵਸਤੂ ਨੂੰ ਉੱਤਲ ਲੈਨਜ਼ ਦੇ ਸਾਹਮਣੇ ਕਿੱਥੇ ਰੱਖਿਆ ਜਾਵੇ?

- | | |
|--|---|
| A) At the principal focus of the lens (F) | ੳ) ਲੈਨਜ਼ ਦੇ ਮੁੱਖ ਫੋਕਸ ਉੱਤੇ (F) |
| B) At twice the focal length (2F) | ਅ) ਫੋਕਸ ਦੂਰੀ ਦੀ ਦੁੱਗਣੀ ਦੂਰੀ (2F) ਉੱਤੇ |
| C) At infinity | ੲ) ਅਨੰਤ ਉੱਤੇ |
| D) Between the optical centre of the lens and its principal focus | ਸ) ਲੈਨਜ਼ ਦੇ ਪ੍ਰਕਾਸ਼ ਕੇਂਦਰ ਅਤੇ ਮੁੱਖ ਫੋਕਸ ਦੇ ਵਿਚਕਾਰ |

Q4:- Complete the following Chemical equation.

ਹੇਠ ਲਿਖੀ ਰਸਾਇਣਿਕ ਸਮੀਕਰਣ ਨੂੰ ਪੂਰਾ ਕਰੋ.



Q5:- Write the name of the mirror which can form erect and enlarge image of an object.

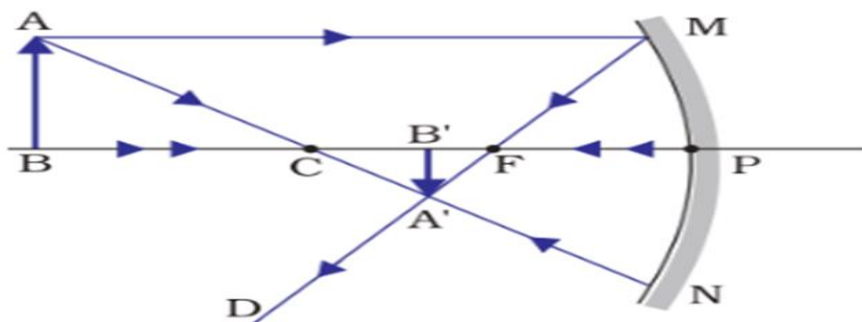
ਉਸ ਦਰਪਣ ਦਾ ਨਾਂ ਦੱਸੋ ਜੋ ਵਸਤੂ ਦਾ ਸਿੱਧਾ ਅਤੇ ਵੱਡਾ ਪ੍ਰਤੀਬਿੰਬ ਬਣਾ ਸਕੇ।

Q6:- An atom has electronic configuration of 2, 8, 7. what is the atomic number of this element?

ਕਿਸੇ ਪਰਮਾਣੂ ਦੀ ਇਲੈਕਟ੍ਰਾਨੀ ਤਰਤੀਬ 2,8,7 ਹੈ। ਇਸ ਤੱਤ ਦਾ ਪਰਮਾਣੂ ਅੰਕ ਕੀ ਹੈ?

Q7:- Which mirror is used in the following ray diagram? Write the properties of the image formed.

ਦਿੱਤੇ ਹੋਏ ਕਿਰਨ ਰੇਖਾ ਚਿੱਤਰ ਵਿੱਚ ਕਿਹੜਾ ਦਰਪਣ ਵਰਤਿਆ ਗਿਆ ਹੈ? ਪ੍ਰਤਿਬਿੰਬ ਦੇ ਲੱਛਣ ਦੱਸੋ।



Q8:- Which element has (a) two shells, both of which are completely filled with electrons?

(b) The electronic configuration 2, 8, 2?

ਕਿਸ ਤੱਤ ਵਿੱਚ (ੳ) ਦੋ ਸ਼ੈੱਲ ਹੁੰਦੇ ਹਨ ਅਤੇ ਦੱਵੇਂ ਇਲੈਕਟ੍ਰਾਨਾਂ ਨਾਲ ਪੂਰੇ ਭਰੇ ਹੁੰਦੇ ਹਨ?

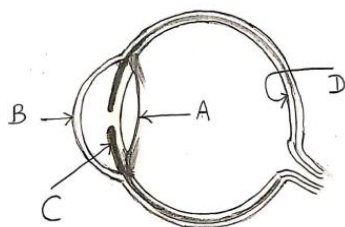
(ਅ) ਇਲੈਕਟ੍ਰਾਨੀ ਤਰਤੀਬ 2, 8, 2 ਹੈ?

Q9 - What is meant by exothermic and endothermic reactions? Give examples.

ਤਾਪ ਨਿਕਾਸੀ ਅਤੇ ਤਾਪ ਸੋਖੀ ਕਿਰਿਆ ਤੋਂ ਕੀ ਭਾਵ ਹੈ? ਉਦਾਹਰਣਾਂ ਦਿਓ।

Q10- Label the part A, B, C and D in the given diagram of human eye.

ਮਨੁੱਖੀ ਅੱਖ ਦੇ ਚਿੱਤਰ ਵਿੱਚ ਭਾਗਾਂ A, B, C ਅਤੇ D ਦੇ ਨਾਂ ਲਿਖੋ।



Q11: - Why are decomposition reactions called the opposite of Combination reactions? Write equations for these reactions.

ਅਪਘਟਨ ਕਿਰਿਆਵਾਂ ਨੂੰ ਸੰਯੋਜਨ ਕਿਰਿਆਵਾਂ ਦਾ ਉਲਟ ਕਿਉਂ ਆਖਿਆ ਜਾਂਦਾ ਹੈ? ਇਹਨਾਂ ਕਿਰਿਆਵਾਂ ਲਈ ਸਮੀਕਰਣਾਂ ਲਿਖੋ।

Q12 - What is ozone layer? How does it affect the ecosystem?

ਓਜ਼ੋਨ ਪਰਤ ਕੀ ਹੈ? ਇਹ ਪ੍ਰਸਥਿਤਿਕ ਪ੍ਰਬੰਧ ਨੂੰ ਕਿਵੇਂ ਪ੍ਰਭਾਵਿਤ ਕਰਦਾ ਹੈ?