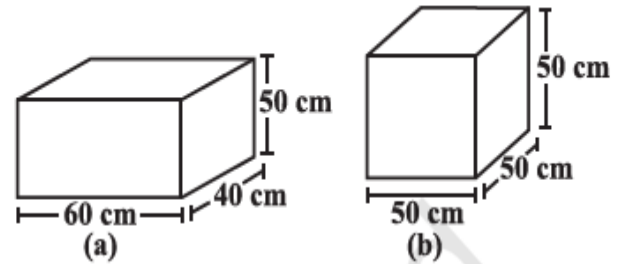


6 marks questions

- 1) A square park of side 35 m has a path of breadth 1m inside its boundary, find:
 1. Area of park
 2. Cost of planting grass in the remaining part of the park at a rate of Rs. 40/m²
- 2) A gardener wants to fence around a circular park of diameter 14m. Find the length of rope to be bought, if he wants to make two rounds of fence. Find the cost of rope at the rate of Rs. 4 per meter. { $\pi = 22/7$ }

- 3) ਦੋ ਘਣਾਕਾਰ ਡੱਬੇ ਹਨ ਜਿਸ ਤਰ੍ਹਾਂ ਕਿ ਨਾਲ ਦਿੱਤੇ ਚਿਤਰ ਵਿੱਚ ਦਰਸਾਇਆ ਗਿਆ ਹੈ। ਕਿਸ ਡੱਬੇ ਨੂੰ ਬਣਾਉਣ ਲਈ ਘੱਟ ਸਮੱਗਰੀ ਦੀ ਜ਼ਰੂਰਤ ਹੈ।



- 4) ਇੱਕ ਘਣਾਕਾਰ ਗੋਦਾਮ, ਜਿਸ ਦਾ ਮਾਪ 60 ਮੀ: × 40 ਮੀ: × 30 ਮੀ: ਹੈ, ਦੇ ਅੰਦਰ ਕਿੰਨੇ ਘਣਾਕਾਰ ਡੱਬੇ ਰੱਖੇ ਜਾ ਸਕਦੇ ਹਨ, ਜੇਕਰ ਇੱਕ ਡੱਬੇ ਦਾ ਆਇਤਨ 0.8 ਮੀ:.³ ਹੈ?

- 5) ਇੱਕ ਖੋਲ੍ਹੇ ਸਿਲੰਡਰ ਦੀ ਪਾਸਵੀਂ ਸਤ੍ਹਾ ਦਾ ਖੇਤਰਫਲ 4224 ਸੈਮੀ² ਹੈ। ਇਸ ਸਿਲੰਡਰ ਨੂੰ ਇਸਦੀ ਉਚਾਈ ਦੇ ਅਨੁਸਾਰ ਕੱਟਿਆ ਜਾਂਦਾ ਹੈ ਅਤੇ 33 ਸੈਂਟੀਮੀਟਰ ਚੌੜੀ ਇੱਕ ਆਇਤਾਕਾਰ ਸ਼ੀਟ ਬਣਾਈ ਜਾਂਦੀ ਹੈ। ਆਇਤਾਕਾਰ ਸ਼ੀਟ ਦਾ ਪਰਿਮਾਪ ਪਤਾ ਕਰੋ।

The lateral surface area of a hollow cylinder is 4224 cm². It is cut along its height and formed a rectangular sheet of width 33 cm. Find the perimeter of rectangular sheet?

- 6) ਇੱਕ ਘਣਾਕਾਰ ਦੀ ਉਚਾਈ ਪਤਾ ਕਰੋ ਜਿਸਦੇ ਅਧਾਰ ਦਾ ਖੇਤਰਫਲ 180 ਸੈਮੀ² ਅਤੇ ਆਇਤਨ 900 ਸੈਮੀ³ ਹੈ।

Find the height of a cuboid whose base area is 180 cm² and volume is 900 cm³?

- 7) Find the side of a cube whose surface area is 600 cm².

ਇੱਕ ਇਸ ਤਰ੍ਹਾਂ ਦੇ ਘਣ ਦੀ ਭੁਜਾ ਪਤਾ ਕਰੋ ਜਿਸਦੀ ਕੁੱਲ ਸਤ੍ਹਾ ਦਾ ਖੇਤਰਫਲ 600 cm² ਹੈ।

- 8) A closed cylindrical tank of radius 7 m and height 3 m is made from a sheet of metal. How much sheet of metal is required?

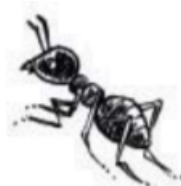
7 ਮੀਟਰ ਅਰਧ-ਵਿਆਸ ਅਤੇ 3 ਮੀਟਰ ਉਚਾਈ ਵਾਲਾ ਇੱਕ ਬੰਦ ਬੇਲਣਾਕਾਰ ਟੈਂਕ ਕਿਸੇ ਧਾਤ ਦੀ ਇੱਕ ਚਾਦਰ ਨਾਲ ਬਣਿਆ ਹੋਇਆ ਹੈ। ਉਸ ਨੂੰ ਬਣਾਉਣ ਦੇ ਲਈ ਲੋੜੀਂਦੀ ਧਾਤ ਦੀ ਚਾਦਰ ਦੀ ਮਾਤਰਾ ਪਤਾ ਕਰੋ।

- 9) A road roller takes 750 complete revolutions to move once over to level a road. Find the area of the road if the diameter of a road roller is 84 cm and length is 1 m.



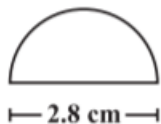
ਕਿਸੇ ਸੜਕ ਨੂੰ ਪੱਧਰਾ ਕਰਨ ਲਈ ਇੱਕ ਰੋਡ ਰੋਲਰ ਨੂੰ ਸੜਕ ਦੇ ਉੱਪਰ ਇਕ ਵਾਰ ਘੁੰਮਣ ਲਈ 750 ਚੱਕਰ ਲਗਾਉਣੇ ਪੈਂਦੇ ਹਨ। ਜੇ ਰੋਡਰੋਲਰ ਦਾ ਵਿਆਸ 84 ਸੈਂਟੀਮੀਟਰ ਅਤੇ 1m ਲੰਬਾਈ ਹੋਵੇ ਤਾਂ ਸੜਕ ਦਾ ਖੇਤਰਫਲ ਪਤਾ ਕਰੋ।

- 10) An ant is moving around a few food pieces of different shapes scattered on the floor. For which food-piece would the ant have to take a longer round?

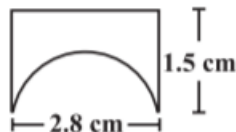


ਇੱਕ ਕੀੜੀ ਕਿਸੇ ਫਰਸ਼ ਤੇ ਖਿਲਰੇ ਹੋਏ ਵੱਖ-ਵੱਖ ਆਕਾਰਾਂ ਦੇ ਭੋਜਨ ਪਦਾਰਥ ਦੇ ਟੁਕੜਿਆਂ ਦੇ ਚਾਰੇ ਪਾਸੇ ਘੁੰਮ ਰਹੀ ਹੈ। ਭੋਜਨ ਪਦਾਰਥ ਦੇ ਕਿਸ ਟੁਕੜੇ ਲਈ ਕੀੜੀ ਨੂੰ ਲੰਬਾ ਚੱਕਰ ਲਗਾਉਣਾ ਪਏਗਾ?

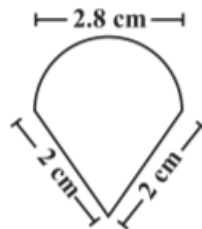
(a)



(b)



(c)



- 11) A rectangular paper of width 14 cm is rolled along its width and a cylinder of radius 20 cm is formed. Find the volume of the cylinder? (Take $22/7$ for π)

14 ਸੈਂਟੀਮੀਟਰ ਚੌੜਾਈ ਵਾਲੀ ਇਕ ਆਇਤਾਕਾਰ ਕਾਗਜ਼ ਨੂੰ ਚੌੜਾਈ ਦੇ ਅਨੁਸਾਰ ਮੋੜ ਕੇ 20 ਸੈਂਟੀਮੀਟਰ ਅਰਧ ਵਿਆਸ ਵਾਲਾ ਇੱਕ ਵੇਲਣ ਬਣਾਇਆ ਜਾਂਦਾ ਹੈ। ਵੇਲਣ ਦਾ ਆਇਤਨ ਪਤਾ ਕਰੋ। ($\pi=22/7$)

- 12) A cuboid is of dimensions 60 cm \times 54 cm \times 30 cm. How many small cubes with side 6 cm can be placed in the given cuboid?

ਇੱਕ ਘਣਾਵ ਦਾ ਮਾਪ 60 cm \times 54 cm \times 30 cm ਹੈ। ਇਸ ਘਣਾਵ ਦੇ ਅੰਦਰ 6 ਸੈਂਟੀਮੀਟਰ ਭੁਜਾ ਵਾਲੇ ਕਿੰਨੇ ਛੋਟੇ ਘਣ ਰੱਖੇ ਜਾ ਸਕਦੇ ਹਨ ?

- 13) Find the height of the cylinder whose volume is 1.54 m^3 and diameter of the base is 140 cm?

ਇੱਕ ਇਸ ਤਰ੍ਹਾਂ ਦੇ ਵੇਲਣ ਦੀ ਉਚਾਈ ਪਤਾ ਕਰੋ ਜਿਸ ਦਾ ਆਇਤਨ 1.54 m^3 ਅਤੇ ਜਿਸ ਦਾ ਆਧਾਰ ਦਾ ਵਿਆਸ 140 cm ਹੈ।

- 14) The length, breadth and height of a room are 5 m, 4 m and 3 m respectively. Find the cost of white washing the walls of the room and the ceiling at the rate of Rs 7.00 per m^2

ਇੱਕ ਕਮਰੇ ਦੀ ਲੰਬਾਈ ਚੌੜਾਈ ਅਤੇ ਉੱਚਾਈ 5 ਮੀਟਰ, 4 ਮੀਟਰ ਅਤੇ 3 ਮੀਟਰ ਹੈ। 7 ਰੁਪਏ ਪ੍ਰਤੀ ਵਰਗ ਮੀਟਰ ਦੀ ਦਰ ਨਾਲ ਇਸ ਕਮਰੇ ਦੀਆਂ ਦੀਵਾਰਾਂ ਅਤੇ ਛੱਤ ਨੂੰ ਸਫ਼ਾਈ ਕਰਵਾਉਣ ਦਾ ਖਰਚ ਪਤਾ ਕਰੋ

- 15) Which box has larger lateral surface area?

ਕਿਸ ਡੱਬੇ ਦਾ ਪਾਸਵੀਂ ਸਤਹ ਦਾ ਖੇਤਰਫਲ ਜ਼ਿਆਦਾ ਹੈ ?

